



DEINE KARRIERE BEI DER COPLAN AG



Berufseinsteiger und Absolventen



+49 8721 705-0



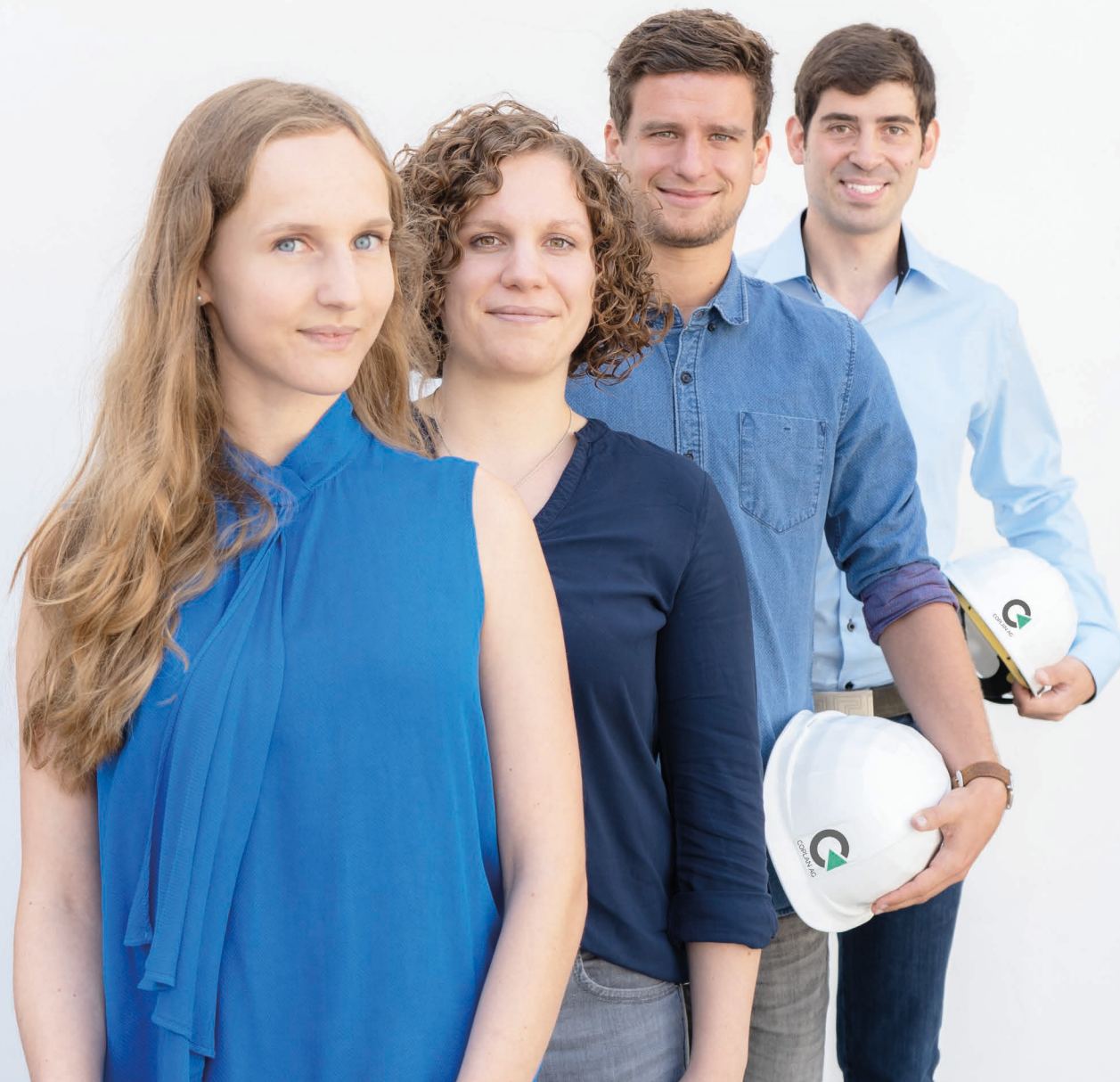
pw@coplan-online.de

www.coplan-ag.de



COPLAN AG

Berufseinsteiger und Absolventen



INHALT

Über uns	3
Leitbild unseres Handelns	4
Leistungsspektrum	5-6
Hochschulabsolventen und Berufseinsteiger	7
Dein Einstieg bei der COPLAN AG	8
Praxisluft schnuppern	9
Architekt	11
Bauingenieur Hochbau/Statik	12
Bauingenieur Tiefbau	13
Elektroingenieur	14
Versorgungsingenieur	15
Unternehmensinside	16





Willkommen bei der COPLAN AG

Wir sind ein unabhängiges Architektur- und Ingenieurunternehmen mit über 200 Mitarbeiterinnen und Mitarbeitern an zehn Standorten. Wir sind ein kompetenter Partner sowohl bei Großprojekten als auch für kleinere Aufgaben.

Immer mit dem Fokus auf Nachhaltigkeit.

Leitbild unseres Handelns

Wir sind ein bundesweit bekanntes Unternehmen, das für seine **Qualität** anerkannt ist. Unsere Kunden schätzen uns für wirtschaftliche, innovative und nachhaltige Lösungen.

Interdisziplinär gestalten wir Lebensräume. Wir erbringen Architekten-, Ingenieur- und Beratungsleistungen für Gebäude, Bauwerke und Infrastruktur im In- und Ausland.

Unsere **Mitarbeiter AG** ist ein fairer, verlässlicher und unabhängiger Partner für unsere Kunden. Konstruktive Kundenbeziehungen, die Verankerung im Markt und die Bindung der Mitarbeiter bilden das Fundament unserer Zukunft.

Wir sind uns unserer Wurzeln bewusst und sind offen für Veränderungen. Unser modernes Arbeitsumfeld lässt Freiräume für die Entfaltung agiler Methoden. Kontinuierliche **Weiterbildung** sichert unsere hohe Fachkompetenz. Neue Herausforderungen nehmen wir an.

Die Gesundheit unserer Kolleginnen und Kollegen ist uns wichtig. Im Umgang

miteinander haben wir eine hohe soziale Kompetenz. Wir üben Toleranz. Dies ist im **Codex** und in unserer **Führungskultur** fest verankert.

Aktiv übernehmen wir gesellschaftliche **Verantwortung**. Mit unserem Engagement über Verbände und Fachgremien hinaus, sowie in Forschung und Lehre wollen wir unseren Beitrag für zukünftige Generationen leisten.

Wir sind stolz, COPLANer zu sein.



Initiative zeigen und online bewerben!

www.coplan-ag.de

Mehr Referenzen auf
www.coplan-ag.de



Wir sind mehr als ein Architektur- und Ingenieurbüro.
Wir sind unabhängiger Generalplaner.

DER VORTEIL FÜR UNSERE KUNDEN

Durch unsere interdisziplinäre Arbeitsweise sind wir in der Lage, perfekt abgestimmte Projektteams aus Projektleitern, Planern und Fachexperten zusammenzustellen und unseren Kunden Lösungen für alle baulichen Gewerke aus einer Hand zu liefern.

Nur einen Ansprechpartner für den gesamten Planungsprozess zu haben, reduziert den Aufwand für den Bauherrn maßgeblich und minimiert Reibungsverluste in der Kommunikation.

UNSERE LEISTUNGEN

- Architektur 
- Innenarchitektur 
- Tragwerksplanung 
- Elektrotechnik 
- Versorgungstechnik 
- Infrastrukturplanung 
- Wassermanagement 
- Abfallwirtschaft 
- Projektmanagement 
- Vermessung 

Hochschulabsolventen und Berufseinsteiger

Was Dich bei uns erwartet...

Bei uns erwartet Dich ein Karriereweg, der Dir nicht nur interessante Planungsaufgaben, sondern auch ein familiäres Umfeld mit flachen Hierarchien bietet.

Arbeitsumfeld ist geprägt von Kontinuität, Teamspirit und Gleichberechtigung – und darauf sind wir stolz!

Arbeitszeit: Wir legen großen Wert auf familienfreundliche Arbeitszeiten und eine harmonische Work-Life-Balance, um höchste fachliche Qualität sicherzustellen und Kreativität optimal entfalten zu können.



Flexible Arbeitszeiten sind uns wichtig! Wir vertrauen unseren Mitarbeitern, deshalb gilt bei uns Vertrauensarbeitszeit ohne Stempeluhr!

Offene Kommunikation wird bei uns gelebt. Bei uns wirst Du keine klassische Top-down-Hierarchie und keine geschlossenen Türen antreffen.

Onboarding: Um unseren Berufsanfängern einen optimalen Start zu ermöglichen, legen wir großen Wert auf ein internes Mentorensystem. Unsere Mentoren sorgen dafür, dass neue Kollegen gezielt in Projekte eingearbeitet werden. Unsere Berufseinsteiger profitieren zugleich vom großen Erfahrungsschatz unserer Seniors.

Weiterbildungen als Wertschätzung unserer Mitarbeiter: Als innovatives, mittelständisches Unternehmen sind wir darauf bedacht, die Karrierewege unserer Kollegen kontinuierlich zu unterstützen.



Dein Einstieg bei der COPLAN AG ...

Wir setzen auf kreative und innovative Persönlichkeiten, die ihre Expertise im Team zusammen mit unseren erfahrenen Kollegen teilen und anwenden, ausbauen und dabei höhere Ziele erreichen wollen.

Wesentliche Voraussetzungen für eine erfolgreiche Tätigkeit bei uns sind neben fundierten ingenieurspezifischen Kenntnissen, eine strukturierte Arbeitsweise mit hohem Qualitätsanspruch sowie Spaß an Teamarbeit.



► Praxisluft schnuppern

... Praktikant/Werkstudent/Abschlussarbeiten

Wir bieten Dir:

- ✓ Einbeziehung ins Team ab dem ersten Tag
- ✓ anspruchsvolle Aufgaben in der Projektbearbeitung
- ✓ eine Kultur des kollegialen Miteinanders
- ✓ Mentorensystem

Wir erwarten:

- ✓ sehr gute Leistungen im Studium
- ✓ Teamgeist
- ✓ soziale Kompetenz
- ✓ Kommunikationsfähigkeit

ZUKUNFT GESTALTEN...

„Ich habe bei der COPLAN AG berufsbegleitend meine Masterarbeit geschrieben. Die Unterstützung innerhalb meiner Abteilung war sagenhaft und mir wurde ein tolles Projekt zugewiesen, anhand dessen ich meine Fachkenntnisse in der Praxis weiter vertiefen konnte.“

*Stefan Grashuber,
M.Eng. Bauingenieurwesen*



Bewerbungsunterlagen:



Anschreiben



Lebenslauf

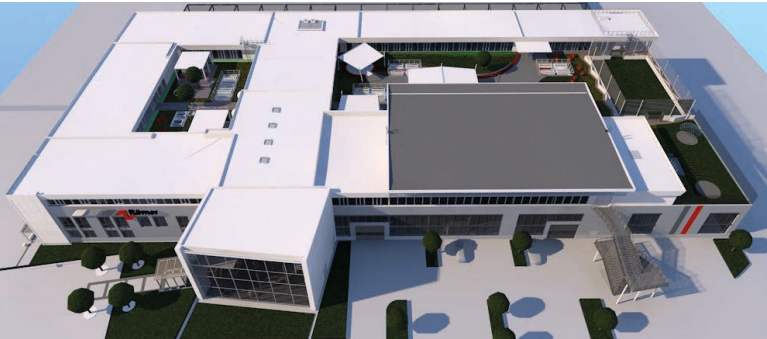


Zeugnisse
Praktikumszeugnisse

.. und mit Deiner Karriere bei
der COPLAN AG durchstarten!



Architekt



AVS Römer Grafenau
3D-Modell
Generalplanung
Dachanlage mit
Soccer-5-Platz



„Von Beginn an eigene Projekte entwickeln und mit ihnen wachsen, ohne auf sich allein gestellt zu sein – mit der Unterstützung meiner Kollegen ist das kein Problem.“

Magdalena A. (M.A.), Architektur



Das erwartet Dich...

Du bildest die Schnittstelle zwischen Auftraggeber und den Planungsbeteiligten – bis hin zur Bauleitung ist hier interdisziplinäres Arbeiten gefragt. Du bist für die technische, funktionale, gestalterische und wirtschaftliche Planung zuständig. Dabei kommt es nicht nur auf die Bauplanung an sich an, sondern auch auf die ästhetische und effiziente Gestaltung von Objekten und die Ausführung der Baupläne. Unsere Abteilung in München ist auf die Innenarchitektur spezialisiert, hier dreht sich alles um Ästhetik und Gestaltung.



Initiative zeigen und online bewerben!

www.coplan-ag.de

Bauingenieur Hochbau/Statik

AVS Römer Grafenau
Generalplanung
Dachanlage mit
Soccer-5-Platz



„Bei der COPLAN AG wird Kollegialität großgeschrieben. Junge Mitarbeiter können an eigenen Projekten wachsen und profitieren hierbei vom Wissen erfahrener Ingenieure im Team.“

Christina N. (M.Sc.), Tragwerksplanung



Das erwartet Dich...

Als Bauingenieur Hochbau bist Du für die technische, konstruktive, funktionale und effiziente Planung von Bauwerken und Anlagen verantwortlich. Wir bieten Einsatzmöglichkeiten in folgenden Bereichen:

Konstruktiver Ingenieurbau: Bemessung und Konstruktion von Tragwerken und technische Umsetzung der Tragwerksplanung in Abstimmung mit Architektur und technischer Gebäudeausrüstung.

Architektur: Planung, Berechnung und Ausführung der Statik und Konstruktion von Bauwerken unterschiedlichster Art.

Bauingenieur Tiefbau Wasserwirtschaft/Verkehrswesen



Ortsumfahrung
Obing
Neubau inkl.
Brückenbauwerk,
Radweg und
Kreisverkehr



„Von Anfang an unterstützt die COPLAN AG meine berufliche Entwicklung, gibt mir aber gleichzeitig genügend Freiraum für eine gesunde Work-Life-Balance.“

Stefan G. (M.Eng.), Wasser und Umwelt

Das erwartet Dich...

Bei der technischen, konstruktiven und funktionalen Planung von Wasserversorgungs- und Abwasserentsorgungssystemen sowie Infrastrukturen baust Du Dein Know-how weiter aus! Im Fokus stehen die ökologischen, technischen und wirtschaftlichen Faktoren. Wir bieten Einsatzmöglichkeiten in folgenden Bereichen:

Wasserwirtschaft: Gewinnung, Aufbereitung, Förderung und Verteilung von Trinkwasser; Regenwasserbehandlung sowie Sammlung, Förderung und Reinigung von Abwasser; Instandsetzung von Bauwerken im Trink- und Abwasserbereich.

Verkehrswesen: Planung und Realisierung von Straßen, Wegen, Plätzen und Ingenieurbauwerken sowie Erschließungsmaßnahmen.

Elektroingenieur



Klinikum
Althötting
Erweiterung und
Sanierung



„Zusammenhalt, Respekt und ein offener Umgang stehen in meiner Abteilung an erster Stelle, denn nur gemeinsam können Projekte erfolgreich verwirklicht werden.“

Christoph L. (M.Sc.),
Stellv. Abteilungsleiter Elektrotechnik, Leiter Energie



Das erwartet Dich...

Bei der Planung von Stark- und Schwachstromanlagen, sowie von Förderanlagen und der Gebäudeautomation von Bauwerken baust Du Dein Know-how weiter aus! Im Fokus der Planung steht dabei die Verbesserung der Effizienz und Umweltverträglichkeit, ob bei öffentlichen Gebäuden wie Krankenhäusern oder Schulen als auch in der Privatwirtschaft und Industrie.



Initiative zeigen und online bewerben!

www.coplan-ag.de

Versorgungssingenieur



Berufliches
Schulzentrum
Mühldorf am Inn
Planung
Versorgungstechnik
inkl. Eisspeicher



„Unsere Projekte sind oft interdisziplinär ausgerichtet. Umso wichtiger ist es, umfassende Unterstützung aus anderen Fachbereichen zu bekommen. Bei uns findet man unter Kollegen stets ein offenes Ohr und löst Probleme gemeinsam!“

Vladislav M. (B.Eng.),
Stellv. Abteilungsleiter Versorgungstechnik

Das erwartet Dich...

Du planst und projektierst Sanitär-, Lüftungs-, Heizungs- und Kälteanlagen und baust Deine Expertise kontinuierlich aus! Zu Deinen Tätigkeiten zählen Planungsvorschläge, Wirtschaftlichkeitsbetrachtungen, Projektierungsarbeiten und Ausschreibungen. Unsere Planungsbandbreite reicht von Wohngebäuden über Produktionsstätten bis hin zu Gemeinschaftsanlagen.



Initiative zeigen und online bewerben!

www.coplan-ag.de

Unternehmensinside

Interview mit Thomas B., (B.Eng.)
Büroleiter Versorgungstechnik Mühldorf



1. Wie bist du zur COPLAN AG gekommen?

Ich habe bereits während meines Studiums mein Praxissemester bei der COPLAN AG absolviert und im Anschluss daran auch meine Abschlussarbeit hier geschrieben. Die positiven Erfahrungen aus dieser Zeit haben mich davon überzeugt, meine Karriere bei der COPLAN AG zu starten.

2. Wie hast du deine erste Zeit bei uns erlebt? Was hat dir den Einstieg erleichtert?

Meine Kollegen haben mich vom ersten Tag an freundlich ins Team aufgenommen und an die Projektarbeit herangeführt. Ich wurde bei allen Themen, egal ob im Büro oder auf der Baustelle, zu jeder Zeit unterstützt.

3. Wie hat dir die COPLAN AG bei deiner beruflichen Weiterentwicklung geholfen?

Mir wurden die Möglichkeiten und auch die Zeit eingeräumt, regelmäßig an Fortbildungen teilzunehmen, dadurch erweitere ich stetig mein Fachwissen. Die Ent-

wicklung meiner Soft Skills unterstützt die COPLAN AG mit einem umfangreichen Seminarangebot.

4. Was gefällt dir bei der COPLAN AG besonders gut?

Besonders gefällt mir der freundschaftliche Umgang im Unternehmen. Die Kollegen haben ein offenes Ohr für Fragen aller Art und unterstützen mich auch bei Themen, die über mein Fachgebiet hinausgehen.

5. Welchen Tipp würdest du gerne an andere Young Professionals weitergeben?

Ich würde empfehlen, sich bereits während des Studiums mit Unternehmen zu vernetzen, sei es im Rahmen eines Praktikums oder über eine Abschlussarbeit. So bekommt man die Möglichkeit, sich bereits vor dem Jobeinstieg ein erstes Bild vom Unternehmen zu machen. Ein gutes Netzwerk erleichtert auf jeden Fall den Berufseinstieg nach dem Abschluss!

Wir freuen uns, Dich im Team begrüßen zu dürfen!





COPLAN AG
Hofmark 35
84307 Eggenfelden
Deutschland

Tel.: +49 8721 705-0
Fax: +49 8721 705-105



info@coplan-online.de
www.coplan-ag.de